




## Beratungszeiten:

Montag, Dienstag & Donnerstag  
von 15-19 Uhr  
Mittwoch von 9-13 Uhr  
sowie nach Absprache

 Energietelefon: 02486 - 8028412

 Energieagentur  
Urftstraße 10 F  
53947 Nettersheim

 [www.kreis-euskirchen.de](http://www.kreis-euskirchen.de)  
[www.nettersheim.de](http://www.nettersheim.de)

Partner der ENERGIEAGENTUR EIFEL:

 verbraucherzentrale  
Nordrhein-Westfalen

 Wald & Holz  
EIFEL

 EnergieAgentur.NRW  
Klimaschutz made in nrw

## So finden Sie uns:

### Mit dem Auto:

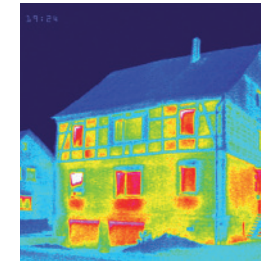
Sie erreichen Nettersheim mit dem Auto über die Autobahn A1 Ausfahrt Nettersheim oder über die B 51, 258 und 477. Folgen Sie der Beschilderung nach Nettersheim und dem Naturzentrum Eifel. Die ENERGIEAGENTUR EIFEL befindet sich, vorbei am Naturzentrum, auf der linken Seite nach rund 200 Metern. Parkplätze sind vorhanden.



### Mit der Bahn:

Die Regionalbahn RB22 und RB24 sowie der Regionalexpress RE12 verkehren stündlich auf der Strecke Köln-Trier. 5 Minuten Fußweg vom Bahnsteig.

## Energiekompetenzzentrum für Privathaushalte und Unternehmen



 Eifeldemunde  
**Nettersheim**

 Kreis  
**EUSKIRCHEN**  
*Einfach wohl fühlen!*

Die Energieagentur Eifel ist eine gemeinsame Einrichtung des  
Kreises Euskirchen und der Eifeldemunde Nettersheim.



## Wer sind wir?

Die ENERGIEAGENTUR EIFEL ist eine **neutrale** Anlauf- und Beratungsstelle für alle energetisch interessierten Bürgerinnen und Bürger sowie Unternehmen des Kreises Euskirchen. Im Mittelpunkt stehen qualifizierte Energieberatung, Umwelt- bzw. Weiterbildung, sowie die Akteursvernetzung für die Umsetzung der energetischen Handlungsempfehlungen.

### Maßnahmen der Energieeinsparung und Energieeffizienz

- Verbesserung der Gebäudehülle
- Modernisierung der Haustechnik
- Einsatz erneuerbarer Energien

### Empfehlungen zur Vorgehensweise bei Sanierungsmaßnahmen

- Gesamtkonzept
- Sanierungszeitplanung
- Beteiligung von Fachleuten

### Fördermöglichkeiten

- Bundesförderung
- Landesförderung
- Kommunale Förderung

### Rechtliche Rahmenbedingungen

- Energieeinsparverordnung (EnEV)
- Erneuerbare-Energien-Wärmegesetz (EEWärmeG)

## Was können wir für Sie tun?

### Für Privathaushalte:

- Telefonische oder persönliche Beratung in der ENERGIEAGENTUR EIFEL: Die Berater geben Tipps im Bereich Energie sparen, Sanierung und erneuerbare Energien.
- Energie-Initialberatung der Energieagentur in der Region
- Infoabende mit Beratung
- Energiesparberatung und Effizienzberatung für Nutzerverhalten und Haustechnik
- Energieberatung bei Ihnen Zuhause und im Unternehmen
- Beratung zum Holzbau und dem Einsatz von nachwachsenden Rohstoffen
- Fördermittelberatung

Das Beratungsangebot für Unternehmen entnehmen Sie bitte dem separaten Flyer.

## ENERGIEAGENTUR EIFEL Team:



**Helge Pfingst**  
Energieberatung  
Verbraucherzentrale NRW  
Tel.: 02486 8028412  
Nettersheim.energie@vz-nrw.de



**Manfred Scheff**  
Energieberatung  
Kreis Euskirchen  
Tel.: 02486 8028412  
Manfred.Scheff@kreis-euskirchen.de

### Kooperationspartner



**Holger Wolpensinger**  
Holzbaufachberatung als  
Angebot des Wald & Holz Eifel e.V.  
Tel.: 02486 8028412  
baufachberatung@holzcluster-eifel.de

